

Wieso ein Förderverein?

Durch Zusammenlegung der beiden Grundschulen Oestrich und Winkel entstand 2015 die Pfingstbachschule.

Zu einer lebendigen Schulgemeinde gehört vielfältiges Engagement über den täglichen Unterricht hinaus. Dieses wird vom Schulleiternbeirat, den Eltern, dem Kollegium und der Schulleitung geleistet.

Eine konstruktive Konstante für die finanzielle Unterstützung bildet immer ein Förderverein.

Und so wurde Ende 2016 der

Förderverein der Pfingstbachschule e.V.

gegründet, der sich mit Ideen und Einsatz für die Schule engagieren möchte.

Die Mitgliedschaft im Förderverein steht Eltern, Lehrern, Schülern, Ehemaligen und allen Menschen offen, die sich mit der Pfingstbachschule verbunden wissen.

Unser Verein ist als gemeinnützig anerkannt.

Was tun wir?

Wir unterstützen Aktionen und Projekte tatkräftig und finanziell, die Schule oder Schulträger nicht fördern können und die dem Wohl der Kinder und der Schulgemeinde dienen.

Wir übernehmen Anschaffungen von Materialien, Sachmitteln, Gerätschaften und anderer Dinge, die den Schulalltag bereichern.

Auch übernehmen wir unbürokratisch finanzielle Unterstützung bei Klassenaktivitäten für Kinder, deren Familien in finanzielle Notlagen geraten sind.

Solche Projekte und Anschaffungen werden durch Ihre Mitgliedsbeiträge, Spenden und vielfältige Aktionen möglich.

Förderverein der Pfingstbachschule e.V.

**An den Vorstand „Förderverein der
Pfingstbachschule e. V.“, C. Bender,
Postfach 1112, 65370 Oe.-Winkel**

Beitrittserklärung

zum: _____

Vor- und Zu- Name: _____

Geburtsdatum: _____

Straße: _____

Ort: _____

Telefon: _____

E-Mail: _____

Mitgliedsbeitrag 12,00 € / Jahr / Familie

freiwilliger höherer Beitrag _____ € pro
Jahr

bitte wenden!

SEPA – Lastschriftmandat

Ich ermächtige hiermit den Förderverein der Pfingstbachschule e. V. den von der Mitglieder-versammlung festgelegten Mitgliedsbeitrag von meinem Konto mittels Lastschrift einzuziehen (z. Zt. 12 €). Zugleich weise ich meine Bank an, die vom Förderverein auf mein Konto gezogenen Lastschriften einzulösen. Hinweis: Ich kann innerhalb von acht Wochen, beginnend mit dem Belastungsdatum, die Erstattung des belasteten Betrages verlangen. Es gelten dabei die mit meinem Kreditinstitut vereinbarten Bedingungen.

Kontoinhaber:	
IBAN:	
BIC:	
Kreditinstitut:	

Gerne nehmen wir auch freiwillige Spenden entgegen. Bis zur Höhe von 200 Euro gilt der Bankbeleg als Quittung. Für Spenden über 200 Euro erhalten Sie auf Wunsch eine Zuwendungsbescheinigung.

Förderverein der Pfingstbachschule e. V.
DE70 5105 0015 0454 0757 97

Ort, Datum:

Unterschrift (für Beitritt und Lastschrift):

Wer sind wir?

Wir, das sind Eltern und Förderer, möchten uns mit dem Förderverein der Pfingstbachschule e. V. einerseits für die Grundschule und andererseits für die Grundschüler/innen engagieren.

Durch konkrete Unterstützung sowie Investitionen tragen wir zum Wohl der Schulgemeinschaft bei.

Zum Vorstand gehören

Christian Bender (1. Vorsitzender)

Nicole Berg (2. Vorsitzende)

Marion Grösch-Becker (Kassiererin)

Monika Lemp (Schriftführerin)

Beisitzer:

Dr. Annette Liebetrau

Sabrina Lunkenbein

Andrea Terfoort

Sven Thiele

Mitgliedsbeitrag (pro Familie):

12 Euro pro Jahr

(Abbuchung jeweils im März)

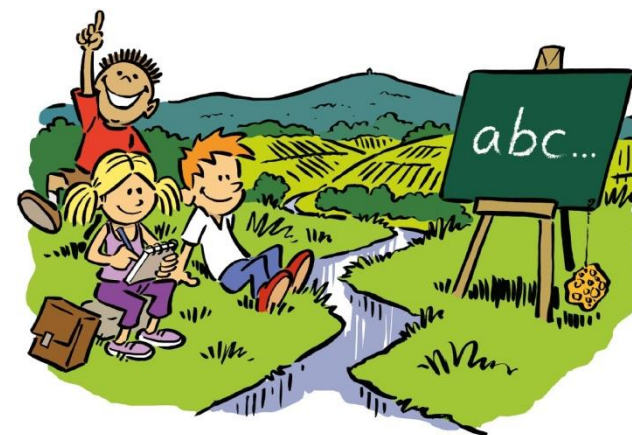
Internet-Seite: www.fdpbs.de

e-mail: info@fdpbs.de

Bankverbindung: Nassauische Sparkasse,
DE70510500150454075797

Der Beitritt wird Ihnen unter Angabe der Mandats-Referenz-Nr. schriftlich bestätigt. Mit gleichem Schreiben erhalten Sie unsere Hinweise zum Datenschutz.

Förderverein der Pfingstbachschule e.V.



*Engagieren auch Sie
sich für die Zukunft
Ihrer Kinder!*